

## Mehr Zeit für Rostocks Schätze...

Museen und Einrichtungen der Hansestadt öffnen in der Nacht der Zeitumstellung von 18:00 Uhr bis in die späten Abendstunden und zum Teil bis nach Mitternacht, um Wissenswertes aus Geschichte, Traditionen, Kultur und Kunst zu vermitteln und ihre wertvollen Exponate zu präsentieren.

Ein Museumsbesuch in besonderer Atmosphäre für die ganze Familie erwartet die Besucher. Die Akteure haben kreative Programme vorbereitet und führen mit Fantasie und Engagement zu den Kulturschätzen der Stadt.

**Kartenverkauf** in den Museen und Einrichtungen, Tourismuszentrale Rostock & Warnemünde, Kundencenter RSAG: Hauptbahnhof, Doberaner Hof, Lütten-Klein, Dierkower Kreuz

**Karten:** 10,00 € (Kinder bis 12 Jahre frei) für alle Museen und Einrichtungen  
5,00 € für Warnowpassinhaber, Schüler und Studenten

**Die Eintrittskarte berechtigt am 28.10.2017 von 18.00 bis 1:00 Uhr des Folgetages zur kostenfreien Nutzung aller öffentlichen Verkehrsmittel in der Tarifzone Rostock.**



**Imbissangebote:** Restaurant & Café Stilbruch, Klostercafé, Heimatmuseum Warnemünde, Ringelnatz Warnemünde

Koordination / Layout: kw Agentur für Kommunikation und Werbung, Lange Str. 17, 18055 Rostock, T: 0381 375 99-66, [www.kwagentur.de](http://www.kwagentur.de), [kw-agentur@t-online.de](mailto:kw-agentur@t-online.de)

# LANGE NACHT DER MUSEEN

...mehr Zeit für Rostocks Schätze

**ROSTOCK**  
**28.10.2017** 18:00-24:00



[www.lange-nacht-der-museen-rostock.de](http://www.lange-nacht-der-museen-rostock.de)

## Kulturhistorisches Museum

**Rostock Kloster zum Heiligen Kreuz**, Klosterhof 7

geöffnet: 18:00 - 24:00 Uhr

## Barocksaal und Palais

Universitätsplatz; Zugang über das Herzogliche Palais

geöffnet: 18:00 - 23:00 Uhr

**18:00 Feuerwerk** auf dem Klosterhof

**18:30 Puppentheater**

„Der gestiefelte Kater“. Puppenspiel ab 4 Jahre (Wicht-Theater)

**19:00 Sonderführung**

durch die neue Ausstellung „Das Netz des neuen Glaubens. Rostock, Mecklenburg und die Reformation im Ostseeraum“ (St. Stuth)

**19:30 Führung** zur Klostersgeschichte

und durch die Dauerausstellungen

**20:00 Nachtwächter-Führung** vom

Kloster zum Heiligen Kreuz zur St. Marienkirche

**20:00 Führung** in den Barocksaal

(Treffpunkt Museum): „Wozu man ein Schloss in Rostock braucht“ (St. Stuth)

**20:30 KUNSTgeschichten** Führung

im Gemäldesaal (S. Knuth)

**21:00 Rostock im Film** (St. Stuth)

**21:00 Führung** zur Klostersgeschichte

und durch die Dauerausstellungen

**21:30 Führung** in den Barocksaal

(Treffpunkt Museum): „Wozu man ein Schloss in Rostock braucht“ (St. Stuth)

**22:00 Rostock im Film**

**22:30 KUNSTgeschichten** Führung

im Gemäldesaal (S. Knuth)

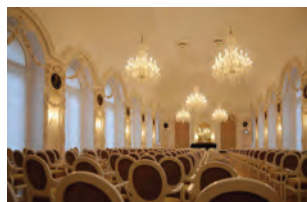
**23:00 Konzert** in der Klosterkirche:

**Drumquadrat**. Percussion Duo Axel Meier und Jacob Przemus (Berlin)

Das Kulturhistorische Museum präsentiert Barocksaal und Palais.

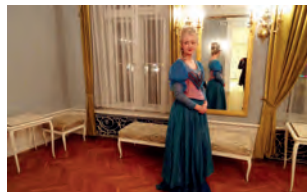
**18:30 Führung** im Barocksaal

(Katja Rudl)



**21:00 Führung** im Barocksaal

(Katja Rudl)



**22:30 Führung** im Barocksaal

(Katja Rudl)



## Zoologische Sammlung

der Universität Rostock

Universitätsplatz 2

geöffnet: 18:00 - 24:00 Uhr



**Öffnung** des neu gestalteten **Schaumagazins**

und der

**Sonderausstellung**

"Land Küste Meer –

Die NORe Museen stellen sich vor"



Der Verein NORe verfolgt den Zweck Wissenschaft und Forschung, Bildung und Erziehung zu fördern.

### Führungen in allen Räumen

Die Zoologische Sammlung wurde 1775 gegründet und ist somit eine der ältesten dauernd bestehenden Einrichtungen der Universität und unter den ältesten in Deutschland.

Die zu Forschungs- und Lehrzwecken genutzte Sammlung mit den Schwerpunkten Mollusken, Crustaceen, Vögel und Insekten bietet in einer ständigen, für die Öffentlichkeit zugänglichen Ausstellung auch einen großen Überblick über das gesamte Tierreich.

Ein bekanntes Einzelobjekt ist der Rostocker "Pfeilstorch" von 1822 der den ältesten Beleg für den Fernzug von Vögeln darstellt.

## Archäologische Sammlung

Heinrich-Schliemann-Institut

Schwaansche Straße 3, 2. OG

geöffnet: 18:00 - 24:00 Uhr

**18:00 Ausstellung** ägyptischer, griechischer und römischer Altertümer

**19:00 Vortrag** in der Ausstellung

„Tod, Trauer und Begräbnis bei Griechen und Römern“ Anne Gürlach, M.A.

**20:00 Vortrag** in der Ausstellung

„Tod, Trauer und Begräbnis im Alten Ägypten“ Andrea Baumann, M.A.

**21:00 Vortrag** in der Ausstellung

„Tod, Trauer und Begräbnis bei Griechen und Römern“ Anne Gürlach, M.A.

**22:00 Vortrag** in der Ausstellung

„Tod, Trauer und Begräbnis im Alten Ägypten“ Andrea Baumann, M.A.

**23:00 Ausstellung** ägyptischer, griechischer und römischer Altertümer

Ein herausragendes Stück der Sammlung ist der Adonis Sarkophag



Adonis, Aphrodite und Persephone



Adonis auf dem Weg in die Unterwelt

## Max-Samuel-Haus Rostock

Schillerplatz 10

geöffnet: 18:00 - 24:00 Uhr

**18:00 Eröffnung** der Ausstellung

> Leben und Werk der Künstler Cornelia (1900-1997) und Hanning SCHRÖDER (1896-1987) <

Cornelia AUERBACH erlernte früh das Klavierspiel und erhielt Unterricht bei Max REGER. Sie gilt als erste promovierte Musikwissenschaftlerin.

1900 in Breslau geboren, heiratete sie nach dem Studium und ihrer Promotion 1929 den Komponisten Hans SCHRÖDER. Er war der jüngste Sohn des Schiffskapitäns und späteren Kalkbrennereibesitzers Robert SCHRÖDER aus Rostock.

Die Nationalsozialisten verboten beiden ab 1933, ihre Berufe auszuüben – Cornelia, weil sie sie als Jüdin verfolgten, Hanning, weil er moderne, als „entartet“ verfemte Musik komponierte.

Cornelia SCHRÖDER tauchte mit der gemeinsamen Tochter Nele unter.

Dank des Darguner Pastors RIENAU konnte sie ab 1944 mit einer neuen, unauffälligen Identität als Organistin und Chorleiterin unentdeckt überleben.

Hanning SCHRÖDER versteckte 1944/1945 das jüdische Ehepaar REWALD im Berliner Haus der SCHRÖDERs.

Aus diesem Grund ehrte die Gedenkstätte Yad Vaschem Hanning SCHRÖDER 1978 als „Gerechten unter den Völkern“.

**20:00 Führung** durch die Ausstellung

**22:00 Führung** durch die Ausstellung

## Societät Rostock maritim

August-Bebel-Straße 1

geöffnet: 18:00 - 24:00 Uhr

**18:00 - 24:00** stündliche Führungen durch die Schiffahrtsgeschichte



### BSU-Außenstelle Rostock

in der Societät Rostock maritim

**19:00 Die Flucht** – Die Entscheidung der Familie Sender

**Filmvorführung und Gespräch**

mit Jesper Clemmensen,

Filmemacher (DK)

Moderation: Dr. Volker Höffer, (BSU)



**21:00 Die Flucht** – Filmvorführung

**22:00 Die Flucht** – Filmvorführung

**23:00 Die Flucht** – Filmvorführung

**laufend:** Ausstellung: Über die Ostsee in die Freiheit. Maritime Fluchten aus der DDR

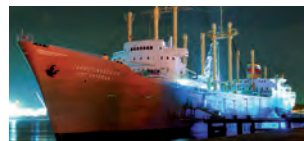
Beratung zur Einsicht in Stasi-Akten

## Geschichtswerkstatt

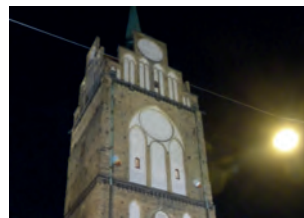
im Kröpeliner Tor

geöffnet: 18:00 - 24:00 Uhr

Im Kröpeliner Tor zu Gast:



„**Bilderrätsel** – wenn Kapitänsbilder Geschichten erzählen könnten.“  
Dr. Kathrin Möller, Leiterin des Schiffbau- und Schiffahrtsmuseum Rostock, stellt die kunsthistorische Sammlung des Schiffahrtsmuseums Rostock vor.



Das Kröpeliner Tor, das im 13. Jahrhundert erbaut wurde, gilt als schönste Stadttor Rostocks. Heute ist es ein stadthistorisches Begegnungszentrum.

Betrieben durch die Geschichtswerkstatt, vereint es folgende Angebote für Rostocker Einwohner und Touristen:

- Dauerausstellung zur Geschichte der Rostocker Stadtbefestigung
- wechselnde Ausstellungen, v.a. zu zeitgeschichtlichen Themen
- Torführungen und thematische Stadtführungen
- Veranstaltungen zur Regionalgeschichte und Denkmalpflege
- Seniorennachmittage
- historische Schülerprojekte
- Bibliothek zur Regionalgeschichte (im Aufbau)
- kleines Lesecafé

## Landschulmuseum Gölldenitz

+ miniland M-V

Stilbruch, Eselförterstraße 27

geöffnet: 18:00 - 24:00 Uhr

### Vortrag in Bildern

Lutherjahr 2017 – 500 Jahre Reformation „Glauben Lernen?“

Zur Geschichte des evangelischen Religionsunterrichts in Mecklenburg sowie ein Einblick in das dörfliche Schulwesen um 1900

und in den Modell- und Landschaftspark miniland M-V  
Doreen Groth, Leiterin  
(ca. 25 min)

Kurzinfo zu den Einrichtungen:



Das Landschulmuseum Gölldenitz veranschaulicht die Entwicklung des Schulwesens in Mecklenburg von der ritterlichen Dorfschule bis zur Schule in der ehemaligen DDR.

Der Modell & Landschaftspark in Gölldenitz präsentiert auf 4,5 Hektar über 60 originalgetreue Nachbildungen historisch bedeutsamer und architektonisch wertvoller Gebäude und Anlagen im Maßstab 1:25.

### Imbissangebot im Stilbruch

zur Langen Nacht der Museen :

- Suppe nach Art des Hauses (1x mit und 1x ohne Fleisch)
  - hausgemachte Fikos in Currysaucе, Brot
  - 3 kleine Canapes
- > Jedes Gedeck incl. 1 Getränk (Pils, Hauswein weiss oder rot)  
5,00 €



## Marienkirche Rostock

Am Ziegenmarkt 4

geöffnet: 18:00 - 01:00 Uhr



**18:00 Führung an der** Astronomischen Uhr

**19:00 Führung**

**20:00 Führung**

**21:00 Führung**

**22:00 Führung**

**23:00 Führung**

**24:00 Apostelgang an der** Astronomischen Uhr



**23:00** vor der Marienkirche

**Melodien zur Reformationszeit**  
Olaf Sandkuhl am mobilen Carillon – gespielt mit Fäusten und Füßen an 37 bronzenen Glocken

Um **22:00** ist Olaf Sandkuhl mit den **Melodien zur Reformationszeit** bereits im Klosterhof zu erleben.

## Kunsthalle Rostock

Hamburger Straße 40

geöffnet: 18:00 - 23:00 Uhr

In **PORTFOLIO BERLIN 03** versammelt der Kurator Stephan Koal wieder international wichtige Positionen von Künstlern, die in Berlin leben und arbeiten und die in dieser Kombination noch nie zu sehen waren.

Schwerpunkt der 3. Ausgabe:

Video, Performance u. Fotografie u.a. mit Yael Bartana, John Bock, Christian Falsnaes, Simone Gilges, Klara Lidén, Sven Johne

Weitere Ausstellungen in unserem Haus: **EX AUDITU – AUS DEM HÖREN**; Andre Volkmann

**18:00 Geführter Rundgang** durch den Skulpturenpark am Schwanenteich – für KINDER ab 8 Jahre

Im Rahmen eines kleinen Bastelworkshops fertigen wir Laternen an. Beim Rundgang erkunden wir die figürlichen Arbeiten von Künstlern wie Jo Jastram, Margret Middell oder Fritz Cremer. (18:00 Uhr Basteln, 18:30 Uhr Rundgang, Ende: 19:00 Uhr)

**19:00 Skurriles aus der Sammlung** der Kunsthalle Rostock  
Erleben Sie einen ungewöhnlichen Einblick in die Sammlung der Kunsthalle Rostock. Es werden Arbeiten präsentiert, die auf den Betrachter komisch, lustig, skurril aber auch eklig oder abschreckend wirken.

**20:30 Taschenlampenführung** durch die Ausstellung PORTFOLIO BERLIN 03

**21:30 Taschenlampenführung** durch die Ausstellung PORTFOLIO BERLIN 03

## CRYPTONEUM Legenden-Museum in der Vogtei Warnemünde

Am Strom 59 / Ecke Kirchenstraße

geöffnet: 18:00 - 23.00 Uhr

**18.30 Uhr bis 22.30 Uhr**

jede halbe und volle Stunde

**Vortrag in Bildern** (ca. 20 Min.) Maritime Legenden der Ostsee. Spurensuche in Warnemünde und Rostock. (Dr. Hartmut Schmied)

800 Jahre Rostock im nächsten Jahr sind der Anlass für den Legenden-Forscher Dr. Hartmut Schmied: Er wird neue Legenden in Warnemünde und Rostock und die der Ostsee aufbereiten. Dazu befragt er auch Warnemünder und Rostocker und wird die ersten Ergebnisse an diesem Abend in der Warnemünder Vogtei – einem alten Königspalast (?) – am Alten Strom vorstellen.

Er nimmt sein Publikum mit auf eine unheimliche Reise in das Reich alter Sagen und erzählt von der wundervollen Ostsee. Mörderwale stranden, Nix und Nixe ziehen Menschen in die Tiefe, Krötensteine helfen gegen Vergiftungen, Zuckmücken tanzen, Adebarsteine gebären.



In der Ostsee warten erschreckendes Rundmaul und giftiges Petermännchen. Zwerge fliehen ungesehen über die Ostsee. Doch der Forscher macht sie sichtbar – trotz Tarnkappen. Sein Ziel: Verborgenes in Geschichte(n) entdecken und erzählen.

## Heimatmuseum Warnemünde

Alexandrinestraße 31

geöffnet: 18:00 - 22:00 Uhr



Im Fischerhaus von 1767 wird zur Langen Nacht der Museen wieder ein abwechslungsreiches Programm geboten.

**18:00 Eröffnung** der Museumsnacht mit Glühwein, Schmalzstullen und dem Warnemünder Posaunenchor.

**18:00-21:00 Handwerker** präsentieren im Dauerausstellungsraum ihre Arbeiten. In diesem Jahr sind zu Gast: der Holzbildhauer Harald Wroost, der kleine Schnitzarbeiten anfertigt wird; Horst Ittrich knüpft Liebesknoten; Sylvia Zintler führt Patchworkarbeiten vor; Anke Holst arbeitet mit dem Spinnrad.

**18:00-20:00** Prof. Horst D. Schulz stellt im Altenteiler sein Buch „Warnemünde vor 200 Jahren“ anhand einer **digitalen Präsentation** vor. Das Buch kann an der Museumskasse erworben werden.

**20:30 Musikalisches Zwischenspiel** mit den Warnemünder Nebelhörnern

**Führungen** durch das alte Fischerhaus nach Bedarf.

Zwischen 18 und 20 Uhr können kleine Besucher die Entdeckertour absolvieren oder unter Anleitung kleine Bastelarbeiten anfertigen.

**21:00 Abschlusskonzert** mit Olaf Hobrants von der Gruppe „Spill“.

## Edvard-Munch-Haus

Am Strom 53, Warnemünde

geöffnet: 18:00 - 22:00 Uhr



### Edvard Munch in Warnemünde – Fotografien und Dokumente

**ab 18:30 Führungen** durch die Ausstellung

Das Edvard-Munch-Haus ist eines der wenigen noch erhaltenen Warnemünder Fischerhäuser. Das Alter dieser Häuser lässt sich bis in das 17. Jahrhundert zurückverfolgen.

Seit 1994 ist es im Besitz des Edvard-Munch-Haus e.V. Warnemünde, der es grundlegend und denkmalgerecht saniert hat. Seit 1998 dient das Haus dem Austausch und Aufenthalt norwegischer und deutscher Künstler/innen.

Der norwegische Maler und Grafiker Edvard Munch (1863-1944) verbrachte in Warnemünde insgesamt achtzehn Monate zwischen Mai 1907 und Oktober 1908. Nach längeren ruhelosen Aufenthalten in Berlin, Lübeck und Weimar fiel seine Wahl auf der Suche nach einem ruhigen Ort an der See auf Warnemünde. Hier erhoffte er sich vor allem körperliche und seelische Entspannung sowie intensives Arbeiten.

## Ev. Kirche Warnemünde

Kirchenplatz

geöffnet: 18:00 - 22:00 Uhr

Die Kirche lädt ein, den Raum in der Stille zu erleben, eine Kerze zu entzünden oder sich einfach eine Pause für Geist und Seele zu gönnen.

**20:00 Orgelmusik** zum Abend  
(bis 20:30)

**21:00 Orgelmusik** zum Abend  
(bis 21:30)



Die Kirche Warnemünde ist ein neogotischer Backsteinbau. Sie wurde von 1866 bis 1871 erbaut und ist die Kirche der Kirchengemeinde Warnemünde in der Propstei Rostock im Kirchenkreis Mecklenburg der Evangelisch-Lutherischen Kirche in Norddeutschland.



## Leuchtturm Warnemünde

Seepromenade 1

geöffnet: 18:00 - 22:00 Uhr

### Führungen

Besteigung des Leuchtfeuers, Geschichte und Entwicklung Warnemünder in Modellen



Das bekannte Wahrzeichen des Seebades wurde 1898 in Betrieb genommen. Die Höhe beträgt 36,90 m.

Neben seiner Nutzung als Leuchtfeuer hat der Leuchtturm heute hauptsächlich Bedeutung für den Tourismus. Zahlreiche Besucher nutzen den Aufstieg, um einen Überblick über Warnemünde zu bekommen. Die touristischen Aktivitäten werden durch einen gemeinnützigen Verein größtenteils ehrenamtlich ausgeführt und betreut.



## Ringelnetz

Alexandrinenstr. 60

geöffnet: 18:00 - 24:00 Uhr



**18:00 Öffnung der Galerie** mit ständigen Führungen



**19:45 – 20:30**  
„Ringelnetz leicht frivol“  
mit Astrid Schumann und Carl Z

**20:45** musikalischer Ausklang  
mit Carl Z

## Standorte im Überblick

Lange Nacht der Mussen Rostock, 28.10.2017

Mehr Zeit für Rostocks Schätze



### Innenstadt



### Bahnhofsviertel

### Reutershagen



### Warnemünde

## Museen und Einrichtungen im Überblick

Lange Nacht der Mussen Rostock, 28.10.2017

Mehr Zeit für Rostocks Schätze

- 1 **Geschichtswerkstatt im Kröpeliner Tor**, geöffnet: 18:00 - 24:00 Uhr
- 2 **Kulturhistorisches Museum Rostock**  
**Kloster zum Heiligen Kreuz**, Klosterhof 7, geöffnet: 18:00 - 24:00 Uhr
- 3 **Barocksaal und Palais**, Universitätsplatz, geöffnet: 18:00 - 23:00 Uhr
- 4 **Zoologische Sammlung** der Universität Rostock,  
Universitätsplatz 2, geöffnet: 18:00 - 24:00 Uhr
- 5 **Archäologische Sammlung**, Heinrich-Schliemann-Institut  
Schwaansche Straße 3, 2.OG; geöffnet: 18:00 - 24:00 Uhr
- 6 **Landschulmuseum Göldenitz + miniland**, im Stilbruch,  
Eselföterstraße 27, geöffnet: 18:00 - 24:00 Uhr 
- 7 **Marienkirche Rostock**, Am Ziegenmarkt 4, geöffnet: 18:00 - 01:00 Uhr
- 8 **Societät Rostock maritim und BStU-Außenstelle Rostock**, August-  
Bebel-Straße 1, geöffnet: 18:00 - 24:00 Uhr
- 9 **Max-Samuel-Haus Rostock**, Schillerplatz 10, geöffnet: 18:00 - 24:00 Uhr
- 10 **Kunsthalle Rostock**, Hamburger Straße 40, geöffnet: 18:00 - 23:00 Uhr
- 11 **Edvard-Munch-Haus**, Am Strom 53, geöffnet: 18:00 - 22:00 Uhr
- 12 **CRYPTONEUM Legenden-Museum** in der Vogtei Warnemünde,  
Am Strom 59 / Ecke Kirchenstraße, geöffnet: 18:00 - 23:00 Uhr
- 13 **Heimatmuseum Warnemünde**, Alexandrinenstraße 31;  
geöffnet: 18:00 - 22:00 Uhr
- 14 **Ev. Kirche Warnemünde**, Kirchenplatz, geöffnet: 18:00 - 22:00 Uhr
- 15 **Leuchtturm Warnemünde**, Seepromenade 1, geöffnet: 18:00 - 22:00 Uhr
- 16 **Ringelnatz**, Alexandrinenstraße 60, geöffnet: 18:00 - 24:00 Uhr